

DGG-71

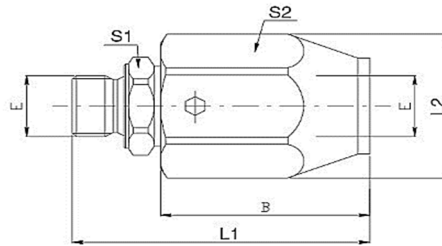
Axial-Drehgelenke

Gerade
Innengewinde/Außengewinde
Temperatur -15°C bis + 250°C

Edelstahl

DIN 2353 EN 8434-1

Technische Daten



DGG

Betriebsdruck bar	L ₁ mm	L ₂ Ø mm	S ₁ mm	Gewinde	Artikelbezeichnung	Artikelnummer
350	75	33	19	G 1/4" BSP	DGG 1/4-71	023.0439
350	88	37	24	G 3/8" BSP	DGG 3/8-71	023.0042
300	101	42	27	G 1/2" BSP	DGG 1/2-71	023.0041
250	110	50	34	G 3/4" BSP	DGG 3/4-71	023.0440
250	124	55	41	G 1" BSP	DGG 1-71	023.0441
180	129	60	50	G 1 1/4" BSP	DGG 1 1/4-71	023.0442
150	138	70	55	G 1 1/2" BSP	DGG 1 1/2-71	023.0443
150	149	85	65	G 2" BSP	DGG 2-71	023.0444

DGW-71

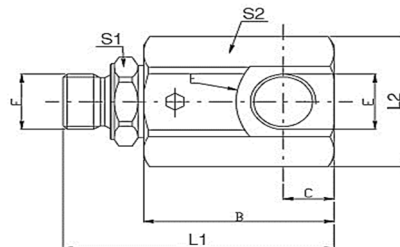
Winkel-Drehgelenke

90°
Innengewinde/Außengewinde
Temperatur -15°C bis + 250°C

Edelstahl

DIN 2353 EN 8434-1

Technische Daten



DGW

Betriebsdruck bar	L ₁ mm	L ₂ Ø mm	S ₁ mm	Gewinde	Artikelbezeichnung	Artikelnummer
350	78	30,5	19	G 1/4" BSP	DGW 1/4-71	023.0445
300	98	41,5	24	G 3/8" BSP	DGW 3/8-71	023.0446
300	106	44	27	G 1/2" BSP	DGW 1/2-71	023.0451
250	118	58	34	G 3/4" BSP	DGW 3/4-71	023.0452
250	142	60	41	G 1" BSP	DGW 1-71	023.0453
180	155	31,5	50	G 1 1/4" BSP	DGW 1 1/4-71	023.0456
150	170	38	55	G 1 1/2" BSP	DGW 1 1/2-71	023.0457
150	190	45	65	G 2" BSP	DGW 2-71	023.0458



Dichtung aus Viton.